

**- PROJEKT -**

**Uchwała nr \_\_/\_\_/2024**

**Rady Gminy Tarnowiec**

**z dnia \_\_ 2024 r.**

**w sprawie: przystąpienia do sporządzenia miejscowego planu zagospodarowania przestrzennego dla miejscowości Brzezówka, Czeluśnica, Dobrucowa, Gąsówka, Gliniczek, Glinik Polski, Potakówka, Rostoki, Sądkowa, Tarnowiec, Umieszcz, Wrocanka  
w gminie Tarnowiec**

Na podstawie art. 18 ust. 2 pkt 15 ustawy z dnia 8 marca 1990 r. o samorządzie gminnym (t.j., Dz. U. z 2023 r., poz. 40. z późn.zm. ), art. 14 ust. 1, 2 i 4 ustawy z dnia 27 marca 2003 r. o planowaniu i zagospodarowaniu przestrzennym (t.j, Dz. U. z 2023 r. poz. 977 z późn. zm.), Rada Gminy Tarnowiec na wniosek Wójta Gminy Tarnowiec uchwała, co następuje:

§1. Przystępuje się do sporządzenia miejscowego planu zagospodarowania przestrzennego dla miejscowości Brzezówka, Czeluśnica, Dobrucowa, Gąsówka, Gliniczek, Glinik Polski, Potakówka, Rostoki, Sądkowa, Tarnowiec, Umieszcz i Wrocanka w gminie Tarnowiec, w ich granicach administracyjnych.

§2. Granice obszaru objętego planem, o który mowa w §1, przedstawia załącznik graficzny nr 1 do niniejszej uchwały.

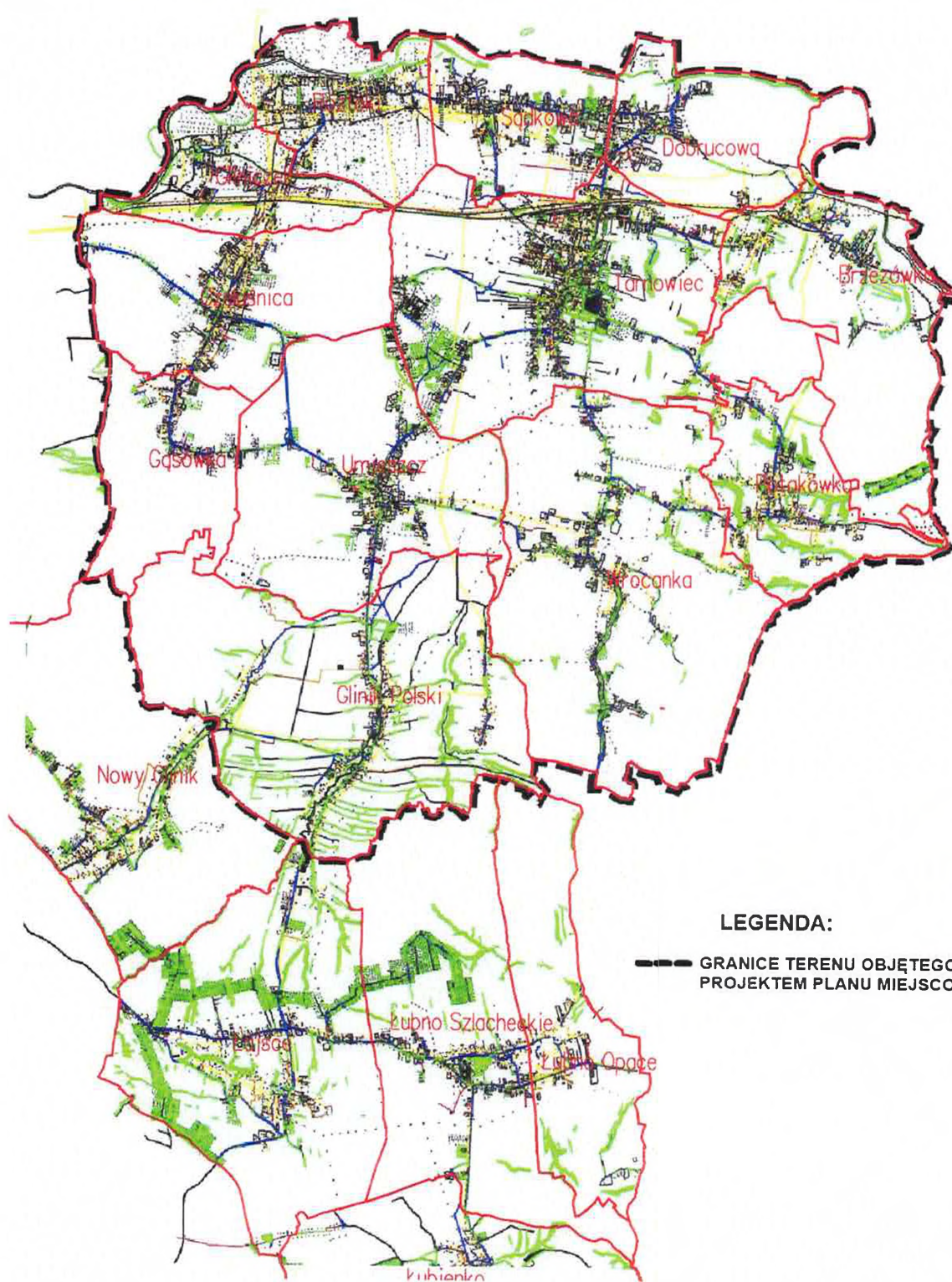
§3. Wykonanie uchwały powierza się Wójtowi Gminy Tarnowiec.

§4. Uchwała wchodzi w życie z dniem podjęcia.

Przewodniczący Rady Gminy  
Tarnowiec

**Jarosław Pękala**

Załącznik nr 1  
do Uchwały Nr \_\_/\_\_/2024  
Rady Gminy Tarnowiec  
z dnia \_\_ 2024 r.



**LEGENDA:**

--- GRANICE TERENU OBJĘTEGO  
PROJEKTEM PLANU MIEJSCOWEGO